



# **EUROREGION ELBE/LABE**

**Herausgeber:**

## **EUROREGION ELBE/LABE**

Kommunalgemeinschaft Euroregion  
Oberes Elbtal/Osterzgebirge e.V.  
Sitz der EEL  
Dr.-Wilhelm-Külz-Straße 6  
01796 Pirna

Telefon: + 49 3501 520013  
Fax: + 49 3501 527457  
e-mail: [info@euroregion-elbe-labe.de](mailto:info@euroregion-elbe-labe.de)  
Internet: <http://euroregion-elbe-labe.de>

Svazek obcí Euroregion Labe  
Sekretariát EEL  
c/o Magistrát města Ústí nad Labem  
Velká Hradební 8  
400 01 Ústí nad Labem

telefon: + 420 47 5241437  
telefax: + 420 47 5211603  
e-mail: [info@euroregion-labe.cz](mailto:info@euroregion-labe.cz)  
Internet: <http://www.euroregion-labe.cz>

verantwortlich: Dipl.-Stw. Christian Preußcher, Mgr. Vladimír Lipský

## Inhaltsverzeichnis

1. Die grenzüberschreitende Zusammenarbeit im Kontext der Halbzeitbewertung von INTERREG III A	4
2. Die Arbeit der Organe und Fachgruppen 2003	6
3. Die Förderung von Projekten 2003	9
3.1. INTERREG III A	9
3.2. Kleinprojektförderung bei INTERREG III A	
3.3. Regionenarbeit	
3.4. Kleinprojektfonds PHARE CBC	
4. Ausblick und Aufgaben für das Jahr 2004	10
 Anhang:	
I. Die Mitglieder des Rates und des Präsidiums 2003	12
II. Übersichten über geförderte Projekte	13
a) INTERREG III A gesamt zum Stand 31.12.2003	
b) INTERREG III A – KPF 2003	
c) PHARE – SPF 2003	
d) Regionenarbeit 2003	
III. Kartenausschnitt EUROREGION ELBE/LABE	39

Der Pressespiegel 2003 ist als eine gesonderte Zusammenstellung erhältlich.

## 1. Die grenzüberschreitende Zusammenarbeit im Kontext der Halbzeitbewertung von INTERREG III A

Die lokale grenzüberschreitende Zusammenarbeit, insbesondere mit der Tschechischen Republik, ist für den Freistaat Sachsen besonders bedeutungsvoll. Die Erfahrungen belegen, dass diese grenzüberschreitende Zusammenarbeit in den Euroregionen das Zusammenwirken von Bevölkerung und Wirtschaft in allen Lebensbereichen begünstigt. Es kann davon ausgegangen werden, dass dadurch immer neue, zusätzliche Impulse zur Bewältigung des Strukturwandels in den Grenzgebieten entstehen.

Mit der EU – Gemeinschaftsinitiative INTERREG , Ausrichtung A, wurde ein Instrument geschaffen, die grenzüberschreitenden Kooperationen auf lokaler und regionaler Ebene mit **zusätzlichen** finanziellen Förderungen zu unterstützen. Damit wird das Ziel verfolgt, einen Beitrag für die integrierte Regionalentwicklung eines gemeinsamen, in vorliegendem Falle sächsisch – tschechischen Lebens- und Wirtschaftsraumes zu leisten.

Mit dem derzeit aktuellen Programm im Rahmen von INTERREG III A musste sich neuen Herausforderungen gestellt werden. Zum ersten Mal wurde ein grenzüberschreitendes Programm gemeinsam mit den tschechischen Partnern erarbeitet. Damit konnten gemeinsame Strategien der Zusammenarbeit formuliert sowie abgestimmte Prioritäten und Maßnahmen festgelegt werden. Seither zielen die Bemühungen darauf ab, auch bei der Projektentwicklung und –umsetzung den grenzüberschreitenden Ansatz konsequent zu verfolgen.

Nach nunmehr fast zweijähriger Laufzeit dieses Programms wurden Zwischenergebnisse und Wirkungen in einer Halbzeitbewertung analysiert. Dabei ist zu berücksichtigen, dass das Programm bislang mit Hilfe von zwei unterschiedliche Förderinstrumentarien (Sachsen: INTERREG III A; Tschechien: PHARE – CBC) umgesetzt wird. Gleichzeitig wurde auf neue Anforderungen für alle beteiligten Partner mit der Perspektive des Beitritts der tschechischen Republik zur Europäischen Union im Mai 2004 aufmerksam gemacht.

Zusammenfassend wurden folgende ausgewählte Feststellungen getroffen und daraus abzuleitende Empfehlungen gegeben:

Die bisher durchgeführten Projekte zeigen insgesamt ein hohes Maß an Orientierung auf grenzüberschreitende Zusammenarbeit und tragen in einer Vielzahl von Bereichen zur Vertiefung der Kooperation bei. In vielen Bereichen wirken Projekte aus unterschiedlichen Maßnahmegruppen zusammen und verstärken somit ihre Wirkungen.

Die Bemühungen der sächsischen Projektträger um Partner im Nachbarland und möglichst auch um s.g. „Spiegelprojekte“ sind durchgehend sehr ausgeprägt. Sie werden aber durch einige Faktoren, wie Unterschiede in den Akteurskonstellationen und nicht ausreichende Finanzierungen auf tschechischer Seite, erschwert. Auffällig ist in diesem Zusammenhang, dass in vielen Fällen auch andere Kofinanzierungsquellen außer PHARE – CBC genutzt werden.

Mehr als die Hälfte der Projektträger waren bereits in der vorangegangenen Förderperiode aktiv. Deshalb sollten dringend Aktivitäten zur Gewinnung von weiteren Projektträgern, möglichst zielgruppenspezifisch, verstärkt werden.

Die Projektkoordinatoren in den Euroregionen sind mit der Begleitung der Projektvorschläge bis hin zum Antrag weitgehend ausgelastet. Ihre Leistung wird je nach Grad der Erfahrung und Leistungsfähigkeit von den Projektträgern unterschiedlich beurteilt, aber gerade von kleinen, unerfahrenen Trägern geschätzt. Die Projektqualifizierungsphase sollte daher den Bedarfen der Träger angepasst werden.

Die Möglichkeit der Einbeziehung der Wirtschafts- und Sozialpartner (WSP) im Rahmen der Projektqualifizierung mittels eines virtuellen Koordinierungsnetzwerkes wurde seitens der WSP nur unzureichend wahrgenommen. Deshalb kann auf die Koordinierungsnetzwerke der Großprojekte (mehr als 15.000 EUR Fördersumme) künftig verzichtet werden.

Eine vergleichsweise hohe Zahl von Projekten scheidet vor der Antragstellung aus Interreg – spezifischen Gründen aus (fehlende nationale – sächsische – Förderrichtlinien, Präferenz für andere Förderprogramme). Diese Schwellen im Zugang zum Programm sollten abgebaut werden.

Die INTERREG – spezifischen Verfahren werden von den Trägern tendenziell als Mehraufwand verstanden. Deshalb wurde empfohlen, generell an der Vereinfachung der Verfahren und Formulare zu arbeiten.

Der Kleinprojektfonds (KPF: bis max. 15.000 EUR Fördersumme), der im Programmgebiet Sachsen – Tschechien erst mit INTERREG III A eingeführt wurde, kann als erfolgreich gestartet bezeichnet werden. Die Verfahren im KPF sind vergleichsweise schlanker. Sie werden auf der Grundlage nur einer einzigen speziellen Richtlinie (Kooperationsrichtlinie) bearbeitet. Das Zusammenspiel der KPF – Koordinatoren auf euroregionaler Ebene und der zuständigen Regierungspräsidien hat sich zunehmend eingespielt.

Die Koordinierungsnetzwerke im KPF, sie sind Bestandteil der Lokalen Lenkungsausschüsse auf der Ebene der Euroregionen (LLA), hinterließen, im Gegensatz zu den Großprojekten, einen aktiven Eindruck. Sie tragen in unterschiedlichem Ausmaß auch zu einer Verbesserung der grenzüberschreitenden Qualität der Förderung bei. Dabei erweist sich die aktive Beteiligung der tschechischen Seite der Euroregionen in den LLA in diesem Falle als sehr wertvoll, da Einschätzungen zur Leistungsfähigkeit der entsprechenden Träger auf der anderen Seite der Grenze auch die Bewertung der KPF – Projekte erleichtert.

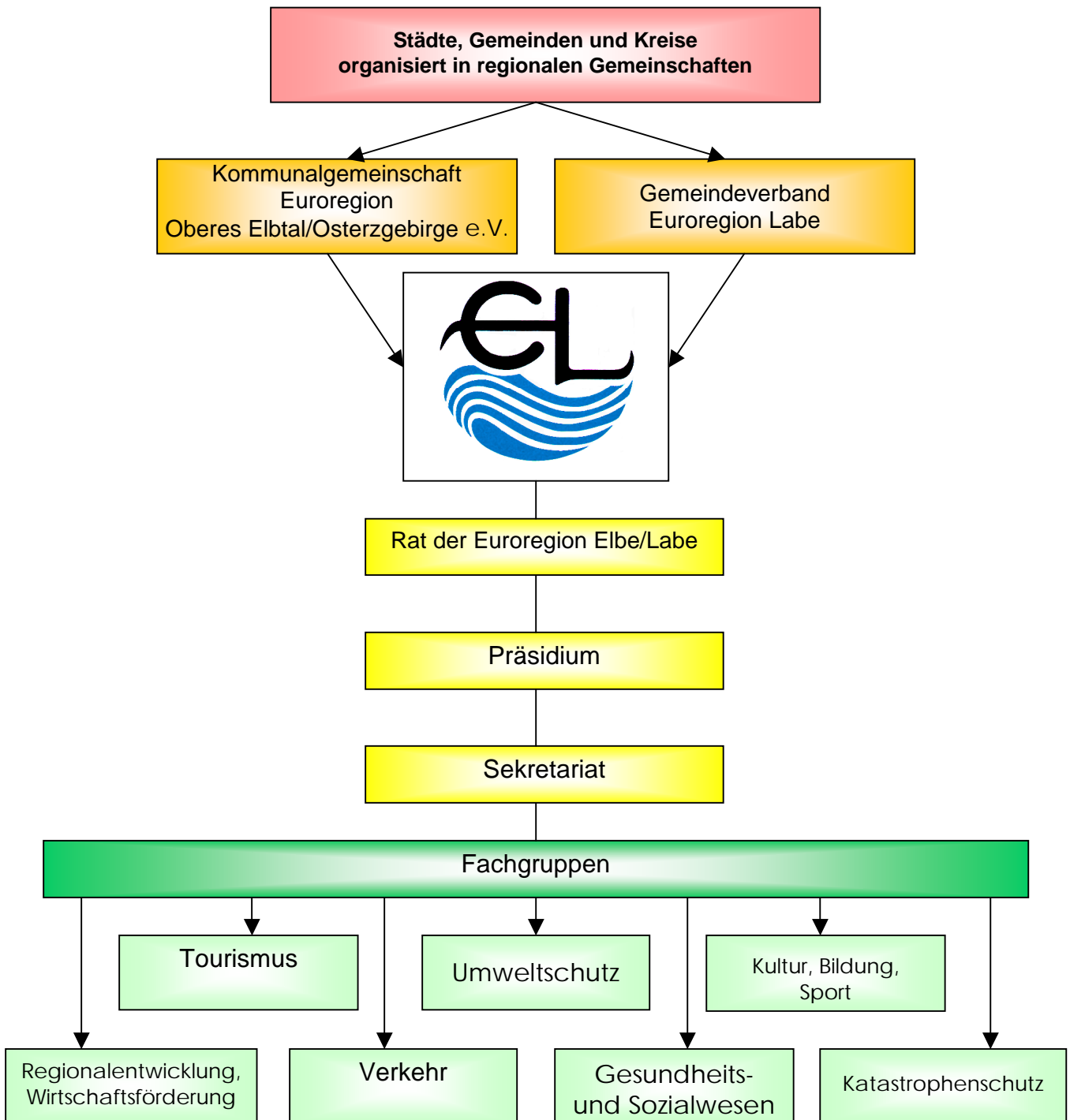
Mit dem Beitritt Tschechiens zur EU ist damit zu rechnen, dass sich die Umsetzungsverfahren für INTERREG (ab 01.05.2004 wirkt auch in Tschechien INTERREG III A an Stelle von PHARE - CBC) erst einspielen müssen. Auch die Aufgabenverteilung und das Zusammenspiel mit den jeweiligen deutschen Partnern muss erst organisiert und gestärkt werden. Deshalb sollten die Möglichkeiten zur gemeinsamen Projektentwicklung weiter entwickelt werden. Ein

neu strukturiertes Gemeinsames Technisches Sekretariat kann wichtige Hilfestellungen bei der Begleitung des Beitrittsprozesses in INTERREG geben.

## 2. Die Arbeit der Organe und Fachgruppen

Grundlagen für die Tätigkeit der Organe und Fachgruppen bilden die Rahmenvereinbarung der EUROREGION ELBE/LABE vom 24. Juni 1992 in der Fassung vom 14. Februar 1995, die Geschäftsordnung des Rates der EUROREGION ELBE/LABE vom 17. März 1993 und der jährlich aufzustellende Terminplan.

In den Sitzungen des **Rates** und des **Präsidiums** berichtete das Sekretariat regelmäßig über den Stand der Arbeit. Bestätigt wurde der Geschäftsbericht der EUROREGION ELBE/LABE 2002 und die Aufgaben für das Jahr 2003.

**Organisationsschema der EUROREGION ELBE/LABE**

Das **Sekretariat** erledigte die ihm übertragenen Aufgaben und sicherte den ordnungsgemäßen Gang der Verwaltung. Im Einzelnen war die Tätigkeit des Sekretariats von folgenden Haupttätigkeiten geprägt:

- Koordinierung der Fach- und Arbeitsgruppen;
- Begleitung bei der Erarbeitung und Umsetzung von Projekten;
- Mitwirkung an der Erarbeitung der Halbzeitevaluierung für INTERREG IIIA
- Mitwirkung in den Lenkungs- und Begleitausschüssen zur Umsetzung der europäischen Förderprogramme INTERREG IIIA und PHARE – CBC;
- Durchführung von Konsultationen und Beratungen für Bürger, Institutionen, Städte und Gemeinden, einschließlich potenzieller Projektträger;
- Öffentlichkeitsarbeit.

Auf der Grundlage entsprechender Beschlüsse des Rates der EUROREGION ELBE/LABE bestehen derzeit **7 Fachgruppen**:

- Regionalentwicklung/Wirtschaftsförderung
- Tourismus
- Verkehr
- Umweltschutz
- Gesundheits- und Sozialwesen
- Kultur, Bildung, Sport
- Katastrophenschutz

Die Fachgruppen tagten im Berichtsjahr im wesentlichen regelmäßig.

Schwerpunkte allen Beratungen waren dabei vor allem die Themen:

- Projekte im Rahmen von INTERREG III A
- Vorbereitung von Projekten im PHARE – CBC 2003
- Territorial- und Funktionalreform in der Tschechischen Republik
- Stellungnahme zur Überarbeitung des Landesentwicklungsplanes Sachsen

Darüber hinaus wurden in verschiedenen Fachgruppen folgende weitergehende Themen behandelt:

#### **Verkehr**

- Probleme des Verkehrsaufkommens auf der E 55 im Zusammenhang mit der Teilfertigstellung der A 17 / D 8 und weiteren Perspektiven

#### **Umweltschutz**

- Bau von Staustufen auf tschechischer Seite im grenznahen Gebiet
- Planung von Windkraftanlagen auf tschechischer Seite im Erzgebirge

#### **Gesundheits- und Sozialwesen**

- Epidemiologische Lage 2003 in der EEL



**Kultur, Bildung, Sport**

- Kultur- und Sportkalender der EEL

**Katastrophenschutz**

- grenzüberschreitende Kommunikation zwischen den Rettungsstellen Pirna und Decin sowie Dippoldiswalde und Teplice

Über die Fachgruppen hinaus bestanden im Jahr 2003 folgende projektbezogene Arbeitsgruppen, die entsprechend den Erfordernissen mehrmals tagten:

1. AG Sport
2. AG Juniorenfriedensfahrt
3. AG Kultur- und Sportkalender
4. AG Rettungswesen

**3. Die Förderung von Projekten 2003****3.1. INTERREG III A**

Bis zum 31. Dezember 2003 bestätigte der regionale Lenkungsausschuss INTERREG III A beim Freistaat Sachsen insgesamt 69 Projekte, die in der EUROREGION ELBE/LABE durchgeführt werden oder an denen sie beteiligt ist. Diese Projekte haben ein Gesamtkostenvolumen in Höhe von 25,4 Mio. EUR, die in einer Höhe von 12 Mio. EUR über INTERREG III A gefördert werden.

Eine aktuelle Liste der bestätigten Projekte ist im Anhang zu diesem Bericht beigefügt.

**3.2. Kleinprojektförderung bei INTERREG III A**

Mit der Veröffentlichung der Richtlinie zur Förderung von Kooperationsprojekten im Rahmen der Gemeinschaftsinitiative INTERREG III A am 6. November 2001 eröffnete sich in der EUROREGION ELBE/LABE die Möglichkeit auch zur Förderung von grenzüberschreitenden Kleinprojekten INTERREG III A.

Der Kleinprojektfonds (KPF) soll solche Projekte fördern, die die grenzüberschreitende Kooperation zwischen Bürgern, Vereinigungen und Behörden im Grenzraum zur Tschechischen Republik und zur Republik Polen pflegen und intensivieren sowie die Identifikation der Bevölkerung mit ihrem Lebensraum stärken.

Der EUROREGION ELBE/LABE standen für das Jahr 2003 insgesamt 180.000 Euro zur Verfügung zuzüglich weiterer mehr als 200.000 EUR aus Restmittelübertragungen der vorangegangenen Jahre.

Bis zum 31.12.2003 bestätigte der Lokale Lenkungsausschuss insgesamt 38 Fördermaßnahmen mit einem Gesamtfördervolumen von rund 396.500 Euro. Auch hierzu ist eine aktuelle Liste der bestätigten Projekte im Anhang zu diesem Bericht beigefügt.

### 3.3. Regionenarbeit

Im Rahmen des sächsischen Förderprogramms „Regionenarbeit“ können grenzüberschreitende Maßnahmen, die zum Ziel haben, Kontakte der Euroregion zu den Nachbargemeinden und Gebietskörperschaften im Grenzraum zur Tschechischen Republik zu pflegen und zu intensivieren, eine Förderung erhalten. Die Vergabe der Zuwendungen erfolgt für:

- Ø Seminare, Konferenzen Symposien;
- Ø Kulturprogramme, Workshops, Sportveranstaltungen;
- Ø Begegnungen von Kinder- und Jugendgruppen, Vereinen und Verbänden;
- Ø Herstellung von Publikationen und Informationsmaterialien.

Gefördert werden können dabei bis zu 80 Prozent der zuwendungsfähigen Ausgaben.

Im Jahr 2003 erhielten 21 Projekte eine finanzielle Unterstützung in Höhe von insgesamt rund 28.000 EUR. Diese Projekte verkörpern ein Gesamtkostenvolumen von mehr als 44.000 EUR (vgl. auch Liste der bestätigten Projekte im Anhang zu diesem Bericht).

### 3.4. Kleinprojektfonds PHARE CBC

Auch im Jahr 2003 richtete die EUROREGION ELBE/LABE einen Schwerpunkt ihrer Tätigkeit auf den Kleinprojektfonds im PHARE CBC. Dabei standen aus der Jahresscheibe 2001 insgesamt 164.000 EUR zur Verfügung. Der Aufruf dazu Projektvorschläge einzureichen erfolgte am 04. Juni 2003. Insgesamt wurden 62 Projektvorschläge eingereicht. Der Lokale Lenkungsausschuss tagte am 05., 18 und 25. August 2003. Im Ergebnis der Beratungen konnten 11 Projekte zur Förderung empfohlen werden. Dies bestätigte dann auch die Delegation der EU-Kommission. Damit wurden die zur Verfügung stehenden Mittel vollumfänglich gebunden. Eine aktuelle Liste der bestätigten Projekte ist im Anhang zu diesem Bericht beigefügt.

## 5. Ausblick und Aufgaben für das Jahr 2004

Nach dem bis zum Ende des Jahres 2002 die Umsetzung des europäischen Förderprogramms **INTERREG III A im Freistaat Sachsen** begonnen und 2003 weitergeführt werden konnte, kommt es nunmehr darauf an, insbesondere die Phase I der INTERREG III A – Umsetzungsstrukturen – Vorbereitung und Entwicklung von Projekten - auf der Ebene der EUROREGION ELBE/LABE weiter zu stabilisieren.

In dieser Phase reichen potenzielle Projektträger bei der Projektkoordinatorin in unserer Euroregion, Frau Kunack, Projektvorschläge ein.

Der gesamte Qualifizierungsprozess ist auch im Jahr 2003 einheitlich zu dokumentieren. Dazu wurde in der EUROREGION ELBE/LABE ein Antragsmanagementsystem installiert und dafür die notwendigen Voraussetzungen geschaffen.

Für den Start des Kleinprojektfonds bei INTERREG III A trat Ende 2001 die „Richtlinie des Sächsischen Staatsministers für Bundes- und Europaangelegenheiten zur Förderung von Kooperationsprojekten im Rahmen der Gemeinschaftsinitiative INTERREG III A“ vom 6. November 2001 in Kraft. Bereits am 30. Oktober 2001 konstituierte sich dazu der Lokale Lenkungsausschuss in der EUROREGION ELBE/LABE.

Nunmehr kommt es auch im Jahr 2004 darauf an, entsprechende Projektvorschläge zu qualifizieren und dem Lokalen Lenkungsausschuss zur Entscheidung vorzulegen.

Für den Kleinprojektfonds PHARE – CBC gilt es die Jahresscheiben 2002/2003 umzusetzen. Darüber hinaus sind Absprachen zu treffen und entsprechende Dokumente zu erarbeiten, die auf tschechischer Seite die Überführung von PHARE CBC zu INTERREG III A mit der Aufnahme der Tschechischen Republik in die Europäische Union ab dem 1. Mai 2004 sichern.

Neben der Mitwirkung an der weiteren Entwicklung und Umsetzung dieser Fördermechanismen obliegt der EUROREGION ELBE/LABE im Jahr 2004 auch die **Realisierung der traditionellen und satzungsgemäßen Aufgaben** der grenzüberschreitenden Zusammenarbeit. Schwerpunkte dabei werden sein:

- Herausgabe des Kataloges der Kultur- und Sportstätten und des Kultur- und Sportkalenders der EUROREGION ELBE/LABE
- Mitwirkung an der Vorbereitung und Durchführung der Internationalen Juniorenfriedensfahrt
- Vorbereitung und Durchführung der Kinder- und Jugendsportolympiade der EEL
- Mitwirkung an der Durchführung der Tschechischen Kulturtage in Dresden und der EUROREGION ELBE/LABE
- Vorbereitung und Durchführung einer Veranstaltung aus Anlass der Aufnahme der Tschechischen Republik in die Europäische Union
- Durchführung und Koordinierung der Fachgruppenberatungen
- Unterstützung der Städte und Gemeinden sowie von potenziellen Projektträgern bei der Aufnahme direkter grenzüberschreitender Beziehungen

**Anhang****I. Mitglieder des Präsidiums und des Rates der EUROREGION ELBE/LABE 2003**

Gandalovič,	Petr	Präsident (CZ)	400 01 Ústí n.L.
Schlösinger,	Petr		407 01 Jílové u. D.
Gregor,	Ladislav		405 38 Děčín
Benda,	Petr		415 95 Teplice
Landa,	Jiří		412 33 Litoměřice
Horáček,	Josef		418 01 Bílina
Medáček,	Petr		411 18 Budyně n. O.
Neubauer,	Oto		400 04 Trmice
Puchar,	Milan		417 41 Krupka
Tesarčíková,	Dagmar		407 22 Benešov n. Pl.
Sklenářová,	Ivana		411 03 Libochovany
Kutina,	Zdeněk		403 37 Petrovice
N.N.			
N.N.			
N.N.			

(Anmerkung: Nach der Neukonstituierung des Gemeindeverbandes auf tschechischer Seite waren bis zum 31.12.2003 noch nicht alle Vertreter für den Rat der ELL nominiert.)

Evers,	Hans-Jürgen	Präsident (D)	01796 Pirna
Greif,	Bernd		01744 Dippoldiswalde
Dr. Wagner,	Ludwig Dieter		01001 Dresden
Fogarascher,	Ute		01689 Niederau
Fritzsche,	Peter		01001 Dresden
Dr. Frömmel,	Rainer		01001 Dresden
Kießling,	Tilo		01001 Dresden
Naumann,	Andreas		01001 Dresden
Pohlmann,	Harry		01001 Dresden
Vogelsang,	Manuela		01651 Meißen
Haufe,	Friedmar		01665 Nieschütz
Frenzel,	Rainer		01744 Dippoldiswalde
Knorr,	Gitta		01744 Dippoldiswalde
Geisler,	Michael		01796 Pirna
Jacobs,	Michael		01809 Heidenau

## **II. Übersichten über geförderte Projekte**

**INTERREG III A gesamt zum Stand 31.12.2003**

Lfd.-Nr.	Proj.-Nr.	Projekttitle	Kernaussage	Projektträger	Fördergebiet	Durchführungszeitraum	Priorität	Gesamtkosten EUR	Förderung INT III A EUR	Förderung INT III A EUR Anteil EEL
1	EEL 0313	Sächsisch-Böhmisches Musikfestival	Fest über Grenzen	Sächsisch-Böhmisches Musikfestival e.V. Dresden	E / F	01.01.2001 bis 31.12. 2001	J 2	263.425	117.597	117.597
2	EEL 11048 EEV ERN	Verbesserung der grenzüberschreiten-den justiziellen Zusammenarbeit	Die grenzüberschreitende Zusammenarbeit zwischen den Justizbehörden, den Gerichten, den Staatsanwaltschaften und den Justizvollzugsanstalten soll durch Tagungen vertieft und ausgebaut werden.	Sächsisches Staatsministerium der Justiz	E	01.09.2001 bis 31.12.2001	J 4	42.936	42.936	15.000
3	EEL EEV ERN ERE SMWA	Projektmanagement Kleinprojektefonds / Zahlstelle	Es sollen die Personalkosten sowie die Sachkosten von lokalen Projektkoordinatoren für die Umsetzung der Kleinprojektefonds innerhalb der sächsischen INTERREG III A Programme in den Euroregionen und eine halbe Planstelle in der Zahlstelle (SMWA) gefördert werden.	Euroregionen / SMWA	E / F	01.09.2001 bis 31.12.2002 bzw. 31.12.2003 (31.12.2007)	TH	555.661	416.745	75.000
4	EEL 11011	Tschechische Kulturtage in Dresden und der EEL	Initiierung, Durchführung und Sicherung eines sozio-kulturellen Festivals mittels Präsentation tschechischer Gegenwartskultur und gleichzeitiger Einbindung und Unterstützung neuer und bestehender grenzüberschreitender kultureller Initiativen und Aktionsformen; Durchführung von Maßnahmen, die der Vorbereitung der EU - Osterweiterung dienen.	Brücke-Institut für deutsch tschechische Zusammenarbeit gGmbH Dresden	E / F	01.01.2001 bis 31.12.2001	J 2	211.509	102.444	102.444
5	ERE 0173 EEL	Wiederherstellung der grenzüberschreiten-den Eisenbahnverbindung Freiberg - Most	Erstellung einer Machbarkeitsstudie für das Projekt "Lückenschluss Holzgau - Moldava	Zweckverband Verkehrsverband Mittelsachsen (ZVMS)	E	Oktober 2001 bis April 2002	H 1	56.046	36.430	15.000

6	EEL 0309 ERV	Arbeitsweltbezogene Jugendsozialarbeit im Kontext der Regionalentwicklung in den Grenzregionen	Basisprojekte: "GRANIT" gegen Gewalt und Rassismus durch Ausbildung und Neuorientierung zu Integration und Toleranz + "JUWEL" Jugendwerkstatt in der EEL + Steuerungsgruppe zur grenzüberschreitenden arbeitsweltbezogenen Jugendsozialarbeit	AWO Kinder- und Jugendhilfe gGmbH	E	01.09.2001 bis31.12.2003	J 2	2.322.798	916.675	450.000
7	EEL 0066	Gemeinsame Bergrettungswache für Notfallrettung und Bergwacht	Nachnutzung und Umbau eines ehemaligen Gerätehauses der Feuerwehr zu einer gemeinsamen Rettungswache für Notfallrettung und Bergwacht	Landkreis Sächsische Schweiz	E	01.11.2001 bis31.01.2002	J 4	236.063	177.048	177.048
8	EEV 4011 ERE EEL ERN	GRAND PRIX LOKAL Fernsehpreis der Euroregionen - Qualifizierungs- und Kooperations- vorhaben	Vermittlung von Kenntnissen und Fähigkeiten zur Anpassung von Entwicklungen im Medienbereich mit dem Ziel der Sicherung der Erwerbstätigkeit, einschließlich der Qualifizierung von Multiplikatoren	Medien Cooperative audioscop e.V., Schwarzenberg	E, F	02.01.2002 bis31.12.2004	J 1	375.002	225.002	56.250
9	ERE 0120 EEL	Modellprojekt für Behinderte zur Entwicklung von Human-ressourcen	Forcierung der Anpassung in ihrer Mobilität eingeschränkter Betroffener an die Bedingungen der europäischen Flexibilisierung. Vermittlung des Know how zur Einordnung und Betreuung Betroffener in das gesellschaftliche Leben.	Aka Te Technische Lehranstalt GmbH, Chemnitz	E, F	01.01.2002 bis31.12.2003	J 1	188.499	113.099	60.000
10	EEV 4167 EEL	Deutsch-tschechische Pro-Business-Fachkraft	grenzüberschreitende Kooperation mit Fachkolloquien der KMU im Bereich der schulischen Bildung, Aus- und Weiterbildung zur Sicherung von Arbeitsplätzen in den Grenzregionen, Sicherung und Qualifizierung des Fachkräftepotentials in allen Bereichen des Arbeitsmarktes	taylorix institut für berufliche Bildung e.V., Zwickau	E, F	01.01.2002 bis30.11.2003	J 1	689.251	173.275	86.600
11	EEV 2953 ERE EEL	Grenzüberschreiten- des Euro-Regionales Kommunikationsforum Bau und Ausbau	Forcierung der Anpassung der deutschen Bauwirtschaft an die Bedingungen der EU-Flexibilisierung der deutsch-tschechischen Zusammenarbeit auf dem Bausektor;-Sicherung der Qualifizierung des regionalen Fachkräftepotentials.	AkaTe Technische Lehranstalt GmbH, Chemnitz	E, F	01.01.2002 bis31.12.2003	J 1	171.527	102.917	34.300

12	EEL 1041	polen-tschechien-kontakt Das Netzwerk für grenzüberschreitende Wirtschaftskooperation	Ausbau und Betrieb eines dreisprachigen Netzwerkes zwischen dem sächsisch-polnischen und den sächsisch-tschechischen Kontaktzentren für grenzüberschreitende Wirtschaftskooperation und Unterstützung der sächs. KMU durch das Netzwerk	Industrie- und Handels- kammer Dresden	F	01.03.02 bis 31.12.04	G 1	343.600	200.748	200.748
13	EEL 0353	Wirtschaftsallianzen im grenznahen Bereich zur Unterstützung des keramischen Potenzials der Partner	Sicherung und Qualifizierung der wirtschaftlichen Zusammenarbeit ausgewählter keramischer Betriebe in Tschechien und Deutschland zur Verbesserung der Situation der Branche und Erhaltung der Wettbewerbsfähigkeit im Hinblick auf die Anforderungen des gemeinsamen Marktes	Verein zur Förderung von Innovation in der Keramik e.V.	F	19.09.01 bis 31.12.03	G 1	71.570	42.942	42.942
14	EEL 0191	Deutsch-Tschechischer Wasserwanderweg Euroregion Elbe/Labe "Station Pirna"	Förderung des touristischen Sportbootverkehrs zwischen beiden Ländern	Pirnaer Ruderverein 1872 e.V.	E	01.03.2002 bis 31.08.2002	G 2	67.088	40.253	40.253
15	EEL 0181	Errichtung einer Schiffsanlegestelle in Heidenau im Bereich Elbstraße	Grenzüberschreitender Tourismus: Anbindung an internationale Schifffahrtslinie nach Decín, an internationalen Elberadweg und an ÖPNV	Stadt Heidenau	E	01.03.2002 bis 31.12.2002	G 2	118.600	137.500	137.500
16	ERN 2096 EEL	Grenzüberschreiten-des Gewässer- managementsystem Mandau/Kirnitzsch	Aufbau eines grenzüberschreitenden Gewässermanagementsystems für die grenzüberschreitenden Einzugsgebiete von Mandau/Mandava und Kirnitzsch/Kirnice	Institut für Ökologie und Umweltschutz der Hochschule Zittau/Görlitz	E	01.03.2002 bis 28.02.2004	I 2	303.707	227.780	115.000
17	EEL 1054	Sächsisch Böhmisches Musik Festival 2002	Fest über Grenzen - so der offizielle "Slogan" des SBMF. Festival klassischer Musik, grenzüberschreitend in Bezug auf politisch- geographische Grenzen, Sprachgrenzen, Zeit- und Stilgrenzen, Altersgrenzen, Grenzen zwischen Musik und Technik, Wissenschaft und Kunst etc.	Sächsisch Böhmisches Musik Festival e.V. (SBMF e.V.)	E / F	01.01.2002 bis 31.12.2002	J 2	471.000	100.000	100.000



18	EEL11059	Bildung des Interessenverbundes Metall- und Präzisionstechnik Osterzgebirge - IMPO	Intensivierung regionaler und grenzüberschreitender Kooperation zur Erzielung erhöhter Kooperationseffekte bei Marktbearbeitung, Standortsicherung, Erhöhung von Umsatz und Beschäftigung sowie Verbesserung der brancheninternen Zusammenarbeit in der deutsch - tschechischen Grenzregion	Herbig & Co. Präzisionsmechanik GmbH, Bärenstein	E	01.06.2002 bis 30.06.2004	G 1	60.000	36.000	36.000
19	EEL 11049	Infrastrukturelle Ergänzungsmaßnahmen zum Wildpark Osterzgebirge	Errichtung von Campingmöglichkeiten und einfachen Übernachtungsmöglichkeiten zur Verbesserung der grenzüberschreitenden touristischen Infrastruktur in enger Zusammenarbeit mit touristischen Einrichtungen in Böhmen	Zweckverband Wildpark Osterzgebirge, Geising	E	07/2002 bis 10/2003	G 2	175.250	131.437	131.437
20	EEL 10327 ERE EEV	Euroregionales interkulturelles Kommunikationsforum	Das euroregionale interkulturelle Kommunikationsforum dient der Verbesserung der Zusammenarbeit deutscher und tschechischer kleiner und mittelständischer Unternehmen im Bereich der Unternehmensführung sowie der interkulturellen Qualifizierung der Beschäftigten	Bundesverband deutscher Unternehmer in der Tschechischen Republik, Chemnitz	E,F	17.06.2002 bis 16.06.2003	J 1	26.500	47.702	15.900
21	EEL 11053	Tschechische Kulturtage in Dresden und in der EUROREGION ELBE/LABE	Durchführung und Sicherung eines soziokulturellen Festivals zum Aufbau eines Netzwerkes grenzüberschreitender Kooperationen; Verbreitung von Informationen und Initiierung von Begegnungen im Blick auf die Vorbereitung der EU-Osterweiterung	Brücke-Institut für deutsch - tschechische Zusammenarbeit gGmbH, Dresden	E,F	01.03.2002 bis 31.12.2002	J 2	221.442	90.000	90.000
22	EEL 10329	Deutsch-Tschechisches Bildungs- und Informationszentrum für Rehabilitation und Balneologie	Erweiterung des Zentrums durch Ausbau und Sanierung der historischen technischen Anlagen und Errichtung besonderer Begegnungs- und Bildungsstätten	Historische Sammlungen im Gesundheitspark Bad Gottleuba e.V.	E	April 2002 bis Oktober 2004	J 2	511.296	306.776	306.776

23	ERN 19301 EEL	Heimat im Europa der Regionen - ein Beitrag schulischer Bildung	Grenzüberschreitendes Lernen in den Euroregionen; Initiierung eines dauerhaften trilateralen Schulnetzwerkes unter späterer Einbindung von Fachhoch- bzw. Berufsschulen, um so die junge Generation langfristig i.d.Region zu halten und die Grenzregion als Chance wahrnehmen zu lassen	Zentrum zur Entwicklung und Erforschung pädagogischer Berufspraxis (ZpB) an der Universität Leipzig	E	06.2002 bis 12/2004	J 2	187.000	81.037	40.000
24	EEL 11060	Komplexe regionale polizeiliche Zusammenarbeit der Polizeidirektionen Pirna und Decin	Vorbeugung und Bekämpfung von Straftaten in der Grenzregion; Qualifikation von Polizeibeamten; beiderseitige Präventionsmaßnahmen; Austausch von Sicherheitslagen und Nutzung rechtlicher und technischer Möglichkeiten zur Kriminalitätsvorbeugung und -bekämpfung	Polizeidirektion Pirna	E	06/2002 bis 06/2004	J 4	67.982	50.986	50.986
25	EEL 11061	Verbesserung der justiziellen Zusammenarbeit	Die grenzüberschreitende Zusammenarbeit zwischen den Justizbehörden, den Gerichten, den Staatsanwaltschaften und den Justizvollzugsanstalten soll durch Tagungen vertieft und ausgebaut werden.	Sächsisches Staatsministerium der Justiz	F	15.06.2002 bis 31.12.2002	J 4	5.200	3.900	3.900
26	EEL 10071	Qualifizierung der grenzüberschreitenden Kommunikation	Qualifizierung der grenzüberschreitenden Kommunikation im Rettungswesen (im erweiterten Sinn) nach Tschechien und Polen in den sächsischen Euroregionen	Bildungswerk Ost-West gGmbH Bildungszentrum Dresden	E	01.04.2002 bis 31.03.2004	J 1	375.953	225.572	56.400
27	EEL 11001 EEV ERN ERE	Ausbau einer Teilstrecke der Zufahrtstraße Hirschgrund Schöna	Anbindung der Ortslage Reinhardtsdorf-Schöna an den internationalen Elberadweg und die Fähre Schöna-Hrensko bezüglich eines grenzüberschreitenden Tourismus	Gemeinde Reinhardtsdorf-Schöna	E	09 / 2002 bis 06 / 2003	G 2	173.275	129.956	129.956
28	EEL 10322	Entwicklung und Durchführung gemeinsamer Ausbildungsmodul für Tourismusfachkräfte	Ziel ist es, binationale Ausbildungsmodul für die Bildungsgänge Tourismusmanagement beiderseits der Grenze zu entwickeln, diese gemeinsam durchzuführen und praxisorientiert anzuwenden. Inhalte dieser Zusatzqualifikation sind regionale grenzüberschreitende Tourismuskennntnisse und deren Vermarktung	Hotelfachschule Pirna gGmbH	E	01.12.2002 bis 31.03.2005	J 1	55.670	41.753	41.753

			Tourismuskennntnisse und deren Vermarktung.							
29	EEL 10355	Seminare auf dem Gebiet der Entsorgung zum Aufbau eines regionalen Entwicklungsforums regEnt	Das zu gestaltende Entwicklungsforum soll als stabil funktionierendes Partner-Netzwerk aus sächsischen und nordböhmischen Trägern der Aus-, Fort- und Weiterbildung sowie Unternehmen zur Lösung grenzüberschreitender Probleme auf dem Gebiet der Abfall- und Abwasserentsorgung beitragen.	Sächsische Bildungsgesellschaft für Umweltschutz und Chemieberufe Dresden mbH	F	15. 10. 02 bis 15. 06. 04	J 1	32.524	19.514	19.514
30	EEL 11023	Qualifizierung von Lehrkräften für fachbezogenes und berufsorientiertes Tschechisch als Fremdsprache	Das Projekt dient der Qualifizierung von Lehrkräften für fachbezogenes und berufsorientiertes Tschechisch als Fremdsprache zur Entwicklung eines kommunikativ ausgerichteten Unterrichts für das Führungspersonal und die Mitarbeiter kleiner u. mittelständischer Unternehmen	Bundesverband deutscher Unternehmer in der Tschechischen Republik e.V. Hauptgeschäftsstelle Chemnitz	E,F	01.10.2002 bis 30.09.2003	J 1	37.678	22.607	10.000
31	EEL 11063 EEV ERE ERN	Gemeinsamer Leitfaden für die grenzüberschreitende Zusammenarbeit	Orientierungs- und Entscheidungshilfe in Form eines zweisprachigen Handbuches für die tägliche polizeiliche Praxis bei der Kriminalitätsbekämpfung und zum Schutz von Sicherheit und Ordnung mit der Tschechischen Republik	Landeskriminalamt Sachsen	E	16. September 2002 bis 31. Dezember 2003	J 4	21.322	15.991	4.000
32	EEL 11071	Komplexe regionale polizeiliche Zusammenarbeit der Polizeidirektionen Pirna und Teplice	Vorbeugung und Bekämpfung von Straftaten in der Grenzregion; Qualifikation von Polizeibeamten; beiderseitige Präventionsmaßnahmen; Austausch von Sicherheitslagen und Nutzung rechtlicher und technischer Möglichkeiten zur Kriminalitätsvorbeugung und Bekämpfung.	Polizeidirektion Pirna	E	01.12.2002 bis 31.12.2004	J 4	34.154	25.616	25.616

33	ERE 10042 EEV EEL	VIA GRENSIS	Gestaltung einer geschäfts- und arbeitsprozeßorientierten dualkooperativen Berufsausbildung im Beruf "Mechatroniker" - Projekt zur grenzübergreifenden Kompetenzentwicklung bei der beruflichen Qualifizierung von Jugendlichen zur aktiven Mitgestaltung der multimedialen Informationsgesellschaft ...	Volkswagen-Bildungsinstitut GmbH	F	01.10.2002 bis 31.12.2004	J 1	826.542	590.218	200.000
34	ERE 10081 EEV EEL	Erzgebirgscard	Elektronische Gästekarte mit multifunktionalem Chipkartensystem als innovatives Marketinginstrument zur Profilierung des Erzgebirges als geschlossene Wettbewerbseinheit	Tourismusverband Erzgebirge e. V.	E	15.05. 2002 bis 05 / 2004	G 2	233,650,00	175.237	58.400
35	ERE 10251 EEV EEL ERN	Pilotprojekt zur Förderung der Humanressourcen im Gesundheits-, Freizeit- und Tourismusbereich	Entwicklung eines grenz- und branchenübergreifenden Kooperationsnetzwerkes zur Förderung der Wirtschaftskommunikation auf den Gebieten des Gesundheit-, Freizeit- und Tourismuswesens als Beitrag zur Entwicklung der Euroregionen	HEITEC Akademie Gemeinnützige Bildungs GmbH	E	01.10.2002 bis 31.12.2004	J 1	477.096	315.590	80.500
36	ERN 19363 EEL ERE EEV	Grenzüberschreitender Zeugenschutz	Workshops und Hospitationen für Beamte des Zeugenschutzes mit dem Ziel der Erfahrungsvermittlung und der Darstellung der Arbeitsweisen als Grundlage für die Zusammenarbeit in Zeugenschutzfällen	Landeskriminalamt Sachsen	E	Oktober 2002 bis September 2004	J 4	15.000	11.250	2.800
37	ERN 19365 EEL ERE EEV	Entschärfertreffen	Workshop für Entschärfer von "Unbekannten Spreng- und Brandvorrichtungen" (USBV)	Landeskriminalamt Sachsen	E	September 2002 bis September 2005	J 4	55.500	37.500	10.400
38	ERN 19380 EEL	Waldschadenssanierung durch Bodenschutzkalkung im Privat- und Körperschaftswald	Bodenschutz- und Kompensationskalkung zur strukturellen Verbesserung des Bodenzustandes und damit Verbesserung der Widerstandskraft von Waldbeständen gegenüber anthropogenen Schadeinflüssen.	Forstdirektion Bautzen	E	01.01.2003 bis 31.12.2003	I 2	620.000	465.000	232.000

39	EEL 11072	Tschechische Kulturtage in Dresden und der Euroregion Elbe/Labe 2003	Durchführung und Sicherung eines soziokulturellen Festivals zum Aufbau eines Netzwerkes grenzüberschreitender Kooperationen; Verbreitung von Informationen und Initiierung von Begegnungen im Blick auf die Vorbereitung der EU-Osterweiterung	Brücke-Institut für deutsch-tschechische Zusammenarbeit gGmbH	F	01.01.2003 bis 31.12.2003	J 2	234.514	80.000	80.000
40	EEL 10348	Ausbau des Vereins- und Begegnungszentrums "Bahnhof Bärenstein" für den Fremdenverkehr	Restaurierung des letzten historischen Reisezugwagens der Bauart "Altenberg" (Ausbaustufe 2-4) für die Ausstellung im Vereins- und Begegnungszentrum Bahnhof Bärenstein und Ausbau des Sonderfahrten-programms auf der Müglitztalbahn	Förderverein für die Müglitztalbahn e.V.	E	02/2003 bis 08/2005	G 2	734.789	469.638	469.638
41	EEL 11075	Informationsaustausch zu grenzüberschreitenden Verkehrsmaßnahmen	Verbesserung der grenzüberschreitenden Zusammenarbeit sowie des Informationsaustausches der Polizeibehörden bei Verkehrsmaßnahmen im Grenzbereich der zwei Staaten.	Polizeipräsidium Dresden	E,F	15.03.2003 bis 14.03.2005	J 4	23.324	17.493	17.493
42	ERE 10278 EEV EEL	Netzwerk touristischer Freizeiteinrichtungen	Verbesserung der touristischen Infrastruktur durch elektronische Vernetzung und Schaffung eines euroregionalen Marketingnetzwerkes	Tourismusverband Erzgebirge e. V.	E	15.03.2003 bis 31.12.2003	I 2	93.438	56.062	18.600
43	EEL 11068	Fit für den grenzüberschreitenden Wirtschaftsverkehr Sachsen - Tschechien in der Euroregion Elbe-Labe	Realisierung eines Qualifizierungskonzeptes für Unternehmer und Führungskräfte von Klein- und mittelständischen Unternehmen in der grenznahen Region zur Förderung und Entwicklung von Beschäftigung in der Region durch grenzüberschreitende Wirtschaftskontakte	Handwerkskammer Dresden	E,E	05.09.2003 bis 10.12.2004	J 1	41.457	33.166	33.166
44	EEL 10323	Grenzüberschreitende Bergrettung in Sachsen	Grenzüberschreitende Zusammenarbeit der Bergrettungsorganisationen in den Regionen, Effektivität bei gemeinsamen Rettungseinsätzen, Absicherung des grenznahen Tourismusraumes nach Beitritt der MOL Staaten	DRK Landesverband Sachsen	E	15.06.2003 bis 30.09.2005	J 3	198.542	134.016	33.500

45	EEL 11094 ERN ERE EEV	Maßnahmen des Immissions- und Klimaschutzes einschließlich der Nutzung erneuerbarer Energien	Heizungsumstellung von Kohle auf umweltfreundliche Energieträger in Kur- und Erholungsorten, Errichtung von Holzfeuerungsanlagen in Kombination mit Solaranlagen, Errichtung von Sonnenkollektorenanlagen	LfUG Sachsen, Energieeffizienzcenter	E	10.07.2003 bis 31.10.2005	I 1	720.505	173.942	43.485
46	EEL 11064	Geoinformationsnetzwerke für die grenzüberschreitende NPRegion Sächsisch - Böhmisches Schweiz	Aufbau einer Datenbasis von flächendeckenden Geoinformationen zur nachhaltigen Unterstützung der grenzüberschreitenden Raumentwicklung - Basisdaten für Management und Planung in den Schutzgebietsverwaltungen und regionalen Planungsstellen	TU Dresden	E	01.10.2003 bis 31.12.2005	I 2	412.000	309.000	309.000
47	ERN 19167 EEL	Landwirtschaftliches Schülerpraktikum	Gemeinsam leben - gemeinsam lernen - gemeinsam die Zukunft vorbereiten, Austausch von Schülern, Lehrlingen und Praktikanten aus Polen, Tschechien und dem Freistaat Sachsen im Bereich Landwirtschaft und landwirtschaftliche Hauswirtschaft	Bauernverband Oberlausitz e.V.	E	01.09.2003 bis 31.12.2004	I 2	73.999	49.948	25.000
48	EEL 10304	Tourismusmanagement und Gästebetreuung in der Sächsisch - Böhmisches Schweiz	Anpassungsfortbildung von Teilnehmern zum Erwerb von Kenntnissen und Fähigkeiten zur Entwicklung und Durchführung innovativer Touristenkonzepte im Raum der Euroregion Elbe/Labe	TGZS Technologie- und Gewerbezentrum Sebnitz	E	01.08.2003 bis 30.07.2004	J 1	126.828	95.121	95.121
49	EEL 11087	Projektmanager für internationale Zusammenarbeit - Schwerpunkt Tschechien	Ausbildung von multivalenten Projektmanagern für verschiedene Tätigkeitsfelder innerhalb der Euroregion Elbe/Labe. Schaffung von Dienstleistungsangeboten in Verbindung mit der Entwicklung von Multiplikatoren und Netzwerken zur Förderung von Wirtschaftsbeziehungen im mittelständischen Bereich	Praxis - Institut für Betriebsmanagement und Technologie GmbH Dresden	F	01.09.2003 bis 31.05.2005	J 1	259.889	194.917	194.917
50	EEL 11092	Grenzüberschreitende Präventionsmaßnahmen zur Reduzierung von Verkehrsunfällen	Erstellung und Präsentation von präventiv wirksamen Anschauungsmaterial mit dem Ziel der Reduzierung von Verkehrsunfällen in den HUU "Geschwindigkeit" sowie "Alkohol und Drogen"	Polizeidirektion Dresden	E,F	01.10.2003 bis 31.03.2005	J 4	14.440	10.830	10.830

51	ERN 19414 EEL ERE EEV	Gemeinsame grenzüberschreitende Fahndungsübung "KFZ - Verschiebung"	Organisation der polizeilichen Zusammenarbeit in der Grenzregion unter Einbeziehung der Landespolizei der Tschechischen Republik und unter Einbeziehung des BGS sowie des Zolls im Dienstbereich des Polizeipräsidiums Dresden bei sich entwickelnden grenzüberschreitenden Kriminalitätsschwerpunkten	Polizeipräsidium Dresden	E, F	15.08.2003 bis 31.03.2004	J 4	43.340	32.505	8.000
52	EEL 11099	Machbarkeitsstudie als Vorstudie für das Projekt sächsisch - tschechisches Bauabfallkreislaufsystem (STWS)	Prüfung der Machbarkeit des Projektes (STWS), Untersuchung der Arbeitsplatzhaltung und Erweiterungsmöglichkeiten der Unternehmen, Prüfung der wirtschaftlichen Erfolgsmöglichkeiten	Ingenieurbüro Dr. Ing. Fred Winkler	E	15.07.2003 bis 15.08.2003	G 1	50.000	30.000	30.000
53	EEL 10182	Fachspezifische Weiterbildung im Malerhandwerk - Denkmalschutz und Restaurierung	Erwerb der Kenntnisse und Fähigkeiten auf dem Gebiet des Denkmalschutzes und der Restaurierung im Malerhandwerk einschließlich gesetzlicher Vorschriften. Erarbeitung stilgerechter Entwürfe und Ausführungen unterschiedlicher Techniken, Anlegen einer Probeachse für Gutschten	Sächsische Bildungsgesellschaft für Umweltschutz und Chemieberufe Dresden mbH	F	06.10.2003 bis 31.05.2004	J 1	29.928	17.957	17.957
54	EEL 11083	Die schönsten Wanderrouten im Gebiet um Rehefeld-Zaunhaus und Moldava	Erarbeitung einer ganzheitlichen und zweisprachigen Reliefkartendarstellung der schönsten Wander-, Rad-, Reitwege und Loipen, um die Region Rehefeld / Moldava den Gästen sowie Einheimischen nahezubringen und Interesse für längere Aufenthalte in dieser herrlichen deutsch - tschechischen Osterzgebirgsregion zu wecken.	Landurlaub in Sachsen e.V.	E	01.08.2003 bis 31.07.2004	G 2	75.000	56.250	56.250
55	EEL 11010	Besucherbergwerk "Marie- Louise-Stolln"	Erschließung des Altbergbaus mit dem "Mutter- Gottes-Lager" zu einem Besucherbergwerk und Umbau des Bergwerkgebäudes zu einer Binationalen Bildungsstätte mit einer Multivisionsshow zur Geschichte des überregionalen grenzüberschreitenden Bergbaus.	Kurortentwicklungs- und Förderverein Bad Gottleuba- Berggießhübel e.V.	E	01.11.2003 bis 31.10.2005	G 2	1.685.000	1.137.375	1.137.375

56	EEL 10179	Errichtung eines Rastplatzes und Begegnungsstätte sowie eines Hochseilgartens am Zirkelsteinhaus	Aufbau einer öffentlichen Basiseinrichtung des Fremdenverkehrs für die Region um den Zirkelstein zur Förderung des grenzüberschreitenden Tourismus. Verbesserung der grenzregionalen Zusammenarbeit im Segment Umweltbildung und grenzüberschreitender Jugend- und Familienbegegnung	Naturfreunde Deutschlands Ortsgruppe Dresden e.V.	E	01.09.2003 bis 30.06.2004	G 2	407.537	275.088	275.088
57	ERE 10246	Wanderwelt Erzgebirge im Internet	Entwicklung einer Internetpräsentation "Wanderwelt Erzgebirge" auf der Basis eines Geographischen Informationssystems zur Darstellung der Wanderwege, Einbeziehung touristischer Sehenswürdigkeiten, gastronomischer und Beherbergungseinrichtungen sowie buchbarer Tourismusangebote	Tourismusverband Erzgebirge e. V.	E	01.10.2003 bis 31.12.2004	G 2	194.200	115.360	38.500
58	EEL 11100	Internationaler Informationspavillon mit Brunnen im Licht-, Wasser- und Musikspiel	Schaffung eines mehrsprachigen Informationspunktes in einem vorhandenen Pavillon für Touristen im Kurort Rathen für den Bereich der sächsisch - böhmischen Schweiz mit einem vorhandenen Brunnen, welcher im künstlerischen Wechselspiel von Musik, Wasser und Licht Touristen ansprechen soll.	Gemeinde Kurort Rathen	E	01.11.2003 bis 30.06.2004	G 2	65.000	48.750	48.750
59	EEL 11088	Neubau und Sanierung der Familienferienstätte St. Ursula	Mit dem Neubau und der Sanierung erhält die Familienferienstätte einen zeitgemäßen Standard, um auch in Zukunft den Bedürfnissen von Familien umfassend gerecht zu werden. Die Nutzung und Belegung der Familienferienstätte ist nach der Fertigstellung grenzüberschreitend geplant.	Caritasverband für das Bistum Dresden - Meißen e.V.	E,F	01.11.2003 bis 30.08.2005	H 2	4.676.447	900.000	900.000
60	EEL 11106	Maßnahmen des Immissions- und Klimaschutzes Teil 2 einschließlich der Nutzung erneuerbarer Energien	Heizungsumstellung von Kohle auf umweltfreundliche Energieträger in Kur- und Erholungsorten, Errichtung von Holzfeuerungsanlagen in Kombination mit Solaranlagen, Errichtung von Sonnenkollektorenanlagen, Errichtung von Blockheizkraftwerken (BHKW)	Sächsisches Landesamt für Umwelt und Geologie, Energieeffizienzzenrum	E	01.10.2003 bis 31.10.2005	I 1	743.709	184.928	46.200



61	EEL 11107	Berufliche Integration Jugendlicher mit Benachteiligungen	Durch eine systematische Nutzung informell und nicht formal erworbenen Wissens wird die berufliche Integration arbeitsloser Jugendlicher erleichtert. Durch enge Kooperation mit der regionalen Wirtschaft und ein begleitendes Coaching in den Betrieben wird eine nachhaltige Wirkung gesichert.	AWO Kinder- und Jugendhilfe gGmbH	E	01.11.2003 bis 31.10.2005	J 1	268.748	201.012	201.012
62	ERN 19446	SCHULE WIRTSCHAFT Euregios	Ziel des Projektes ist es, SCHULE WIRTSCHAFT Euregios zu initiieren, in denen direkte Kooperationen zwischen Schulen und Unternehmen in Grenzregionen ermöglicht werden, so dass sich junge Menschen frühzeitig mit der Gesellschaft und den Wirtschaftsstrukturen ihrer Euroregion auseinandersetzen.	Stiftung der Deutschen Wirtschaft	E	01.10.2003 bis 30.09.2006	J 1	299.817	98.738	50.000
63	EEL 11108	BIK - Netzwerk für Bildung, Information und Kommunikation	Durch gezielte Weiterbildungsaktivitäten werden Kontakte zwischen Unternehmern und Führungskräften in der Euroregion geknüpft und die Schaffung einer gemeinsamen Informations- und Kommunikationsplattform in diesem Bereich befördert.	media project trainingcenter GmbH	E,F	01.11.2003 bis 31.10.2005	J 1	342.653	226.990	226.990
64	EEL 10183	Galerie der Sächsisch - Böhmisches Schweiz im Landschloß Pirna - Zuschendorf	Ausbau von Räumen zur Sammlung, Ausstellung und Erarbeitung von Kunstgut des gemeinsamen Landschaftsraumes. Daran beteiligte deutsche und tschechische Künstler sollten sich thematisch mit der Sächsisch - Böhmisches Schweiz beschäftigen.	Förderverein Landschloß Pirna - Zuschendorf e.V.	E	01.01.2004 bis 30.06.2006	J 2	300.000	190.500	190.500
65	ERE 10303 EEL EEV ERN	Zusammenarbeit bei der Ausbildung des mittleren Polizeivollzugsdienstes	Zusammenarbeit im Bereich des Austausches von Erfahrungen bei der beruflichen Ausbildung (mittlerer Polizeivollzugsdienst und polizeiliche Basisausbildung)	3. Bereitschaftspolizeiabteilung Chemnitz	F	01.11.2003 bis 30.11.2006	J 4	24.900	18.675	4.600

66	EEL 11115 ERN ERE EEV	Maßnahmen des Immissions- und Klimaschutzes Teil 3 einschließlich der Nutzung erneuerbarer Energien	Heizungsumstellung von Kohle auf umweltfreundliche Energieträger in Kur- und Erholungsorten; Einrichtung von Holzfeuerungsanlagen in Kombination mit einer Solaranlage, Errichtung von Sonnenkollektoranlagen, Einrichtung von Blockheizkraftwerken	Sächsisches Landesamt für Umwelt und Geologie, Energieeffizienzcenter	E	17.11.2003 bis 31.10.2005	I 1	646.448	158.865	39.710	
67	EEL 11105	Tschechische Kulturtage in Dresden und in der EUROREGION ELBE/LABE	Durchführung und Sicherung eines soziokulturellen Festivals zum Aufbau eines Netzwerkes grenzüberschreitender Kooperationen; Verbreitung von Informationen und Initiierung von Begegnungen im Blick auf die Vorbereitung der EU-Osterweiterung	Brücke Institut für deutsch-tschechische Zusammenarbeit gGmbH Dresden	E/F	01.01.2004 bis 31.12.2004	J 2	469.026	145.000	145.000	
68	EEL 11081	Medienraum Elbe/Labe Entwicklung und Realisierung von Medien - Qualifikationsseminaren	Entwicklung und Realisierung von 2 berufsbegleitenden und 2 Vollzeit Medien - Qualifizierungsseminaren. Ziel ist es Arbeitsplätze zu schaffen zu sichern und zu erweitern. Die Qualifizierungsmaßnahmen sind in grenzüberschreitende Strategien und Kommunikation eingebunden	Die Dresdener Redaktion	E/F	01.01.2004 bis 31.12.2005	J 1	346.492	249.898	249.898	
69	EEV 14294 EEL ERE	Neue Nachbarschaften - Dialog der Kulturen	Grenzüberschreitende kulturelle Veranstaltungen und Zusammenarbeit in den Bereichen der Musik, Bildenden Kunst, Literatur, Theater sowie grenzüberschreitende Begegnungen. Förderung des künstlerischen Nachwuchses, eigene Symposien. Internationale deutsche und tschechische Künstler	MiBlareuth 1990.Mitte Europa e.V.	E/F	01.01.2004 bis 31.12.2004	J 2	1.286.000	260.000	86.700	
<b>GESAMT:</b>									25.355.635	11.969.057	8.455.300

### Bestätigte Projekte Kleinprojektfonds (KPF) INTERREG III A

Lfd-Nr.	Reg.-Nr.	Projektitel	Kurzbeschreibung	Projekträger	Förderbereich	Beginn	Ende	geplante Gesamtausgaben	förderfähige Gesamtausgaben	bewilligte Förderung	LLA-Entscheidung am	geplanter Mitteleinsatz 2003	geplanter Mitteleinsatz 2004
1	EEL 50040	Kennenlernen - Voneinander lernen - Gemeinsam ankommen in Europa	Erwerb von Sprachkenntnissen durch Sprachtrainingsseminare; Anfertigen und Austausch von Lehrmaterialien; Kennenlernen des Nachbarlandes durch gemeinsame Veranstaltungen und Exkursion	Bildungszentrum des Sächsischen Handels Dresden, Würzburger Straße 35, 01187 Dresden	LH DD	13. Okt 03	21.6.2004	13.367,00	13.265,50	11.938,95	31.07.03	6.855,75	5.083,20
2	EEL 50047	Entwicklung grenzübergreifender Unternehmenskooperationen der Holzbe- und Verarbeitung	Das Projekt dient der Anbahnung von Kooperationen zwischen klein- und mittelständigen Unternehmen der Holzbe- und Verarbeitung des Weißeritzkreises und grenznaher tschechischer Kreise	Arbeitskreis Wirtschaftsförderung Freital e.V., Hainsberger Str. 1, 01705 Freital	LK WK	1. Mrz 03	30. Jul 03	16.766,00	16.766,00	15.000,00	29.01.03	15.000,00	
3	EEL 50048	Überbetrieblicher grenzüberschreitender Angebots- und Leistungskatalog metallverarbeitender Betriebe	Das Projekt dient der Entwicklung von Kooperationen zwischen sächsischen und tschechischen klein- und mittelständigen Unternehmen der Metallverarbeitung	Arbeitskreis Wirtschaftsförderung Freital e.V., Hainsberger Str. 1, 01705 Freital	LK WK	1. Mrz 03	30. Jul 03	16.596,00	16.596,00	14.936,00	29.01.03	14.936,00	
4	EEL 50049	Erstellung einer grenzüberschreitenden Tourismus - Marketing - Broschüre	Das Projekt dient der Wiederbelebung touristischer Buchungen in gastronomischen Einrichtungen, Hotels, Pensionen und privater Zimmervermieter der Stadt Altenberg nach dem Auguthochwasser 2002.	Stadt Altenberg, Platz des Bergmanns 2, 01773 Altenberg	LK WK	1. Mrz 03	31. Aug 03	16.400,00	16.400,00	14.760,00	29.01.03	14.760,00	
5	EEL 50051	1. Internationaler Meisterkurs Belcanto	1. Internationaler Belcanto-Meisterkurs in Dippoldiswalde für Harfe und Gesang	Musikverein Dippoldiswalde e.V., Talsperrenstraße 18, 01744 Dippoldiswalde	LK WK	10. Jan 03	31. Okt 03	15.360,00	11.260,00	10.000,00	08.01.03	10.000,00	

6	EEL 50053	Internationaler Jugendwettkampf der Bergwacht	Sportlich, fairer Wettkampf zum Vergleich des Ausbildungsstandes in der Bergwacht mit dem Ziel Arbeitsweisen und Arbeitsmittel anderer Bergwachtbereitschaften kennen zu lernen, insbesondere auch bei den tschechischen und polnischen Bergwachten - Vertiefung intern. partnerschaftlicher Beziehungen	DRK KV Sebnitz e.V., Schillerstraße 44, 01855 Sebnitz	LK SSW	12. Mai 03	30. Jun 03	14.600,70	13.100,70	5.700,00	31.07.03	5.700,00	
7	EEL 50055	ELLA BILUBESCHKOVA" ALS GEPRO VON VSBI (SA) UND INTERAGENT (CZ)	Entwicklung ausgewählter Bildungs- und Beschäftigungs-Module für Jugendliche, Frauen und Arbeitssuchende, - Anerkennung beruflicher Qualifikationen zur Sicherung eines leistungsfähigen grenzüberschreitenden Wirtschaftsraumes,- Vernetzung von Bildungsträgern, KMU und Arbeitsverwaltungen.	VSBI e.V. Dresden	LK SSW, LK WK, LH DD	1. Sep 03	31. Aug 04	15.000,00	15.000,00	13.500,00	31.07.03	2.700,00	10.800,00
8	EEL 50058	31. Internationale Friedensfahrt der Junioren	- UCI Radrennen Kategorie Straßenradrennen-grenzüberschreitend Tschechische Republik - Bundesrepublik Deutschland- zwei Halbetappen am 17.Mai 2003 auf dem Gebiet der Bundesrepublik Deutschland	Sportverein Grün-Weiß Pirna e.V.	LK SSW	13. Mai 03	30. Jun 03	10.870,00	10.870,00	9.780,00	31.07.03	9.780,00	
9	EEL 50060	Landschaft meiner Heimat - Zeichenwettbewerb mit den Schulen Chlumec und Liebstadt	Aufbau von Beziehungen zwischen den Schulen mit Hilfe eines gemeinsamen Projektes als Basis für die weitere Einbeziehung breitere Kreise in weitere gemeinsame Projekte in Chlumec und Liebstadt	Sächsisch-französisch-böhmischer Verein für Europa e.V.	LK SSW	12. Mai 03	30. Sep 03	2.268,00	2.268,00	1.587,60	31.07.03	1.587,60	
10	EEL 50061	Forum für Wirtschaft und Arbeit Sächs. Schweiz /Osterzgeb., 12. Wirtschaftstag - AG "EU-Erweiterung"	Unter Beachtung der territorialen Lage an der EU-Außengrenze steht der 12. Wirtschaftstag des Forums im Zeichen der EU-Osterweiterung mit dem Ziel der Sicherung und Schaffung von Arbeit und der Entwicklung der territorialen Infrastruktur beiderseits der Grenze	Landratsamt Sächsische Schweiz	LK SSW, LK WK	12. Mai 03	6. Jun 03	10.100,00	10.100,00	7.070,00	31.07.03	7.070,00	

11	EEL 50062	Erfahrungsaustausch und Wissenstransfer zur Umsetzung von QMS/UMS im Bereich des Weinbaus	Vermittlung von Erfahrungen bei der Umsetzung des Qualität-Management-Systemes nach DIN EN ISO 2002 ff. im Produktions- und Verarbeitungsprozess; Grundlage ist HACC im Bereich des Weinbaus	EuropaConcept e.V. Dresden	LK MEI	1. Okt 03	30. Jun 04	16.776,40	15.976,40	14.259,90	31.07.03	1.867,45	12.392,45
12	EEL 50066	Internationale Jugendbegegnung Pirna - Sonnenstein 2003	Die Auseinandersetzung mit der NS-Geschichte in der Gedenkstätte für "Euthanasie"-Opfer Pirna-Sonnenstein ist Kernanliegen des Vorhabens. Durch das Zeichnen einer Gedenkspur vom Sonnenstein in das Zentrum von Pirna soll dieser Teil der Stadtgeschichte in das öffentliche Bewusstsein gerückt werden	Liebthaler e.V., Liebethal Nr. 51, 01796 Pirna	LK SSW	11. Jul 03	31. Dez 03	15.269,00	15.269,00	12.249,00	31.07.03	12.249,00	
13	EEL 50067	Kooperationsprojekt zur Qualifizierung von Pädagogen aus landwirtschaftlichen Bildungseinrichtungen	Durchführung von Seminaren, Workshops und Informationsveranstaltungen zur Förderung der grenzüberschreitenden Zusammenarbeit landwirtschaftlicher Bildungseinrichtungen	IFU Institut zur Förderung des Umweltschutzes e.V. Sebnitz	LK SSW	4. Jul 03	28. Nov 03	10.953,80	10.953,80	9.858,42	31.07.03	9.858,42	
14	EEL 50068	Projekt zur Entwicklung von Unternehmenskooperation	Analyse der regionalen Wirtschaftsstruktur sowie Vorbereitung und Durchführung von deutsch-tschechischen Firmenpräsentationen zur Intensivierung grenzüberschreitender wirtschaftlicher Kontakte und Kompensierung lagebedingter Standortnachteile	Große Kreisstadt Sebnitz (Weiterleitung an Dritte - TGZS Sebnitz)	LK SSW	4. Jul 03	30. Nov 03	14.449,00	12.849,00	11.564,10	31.07.03	11.564,10	

15	EEL 50070	Mit interkulturellem Wissen zum Unternehmenserfolg - Ein Leitfaden für interkulturelle Kommunikation und Kooperation für KMU	Es handelt sich um eine Sammlung der Kernvorträge des Interreg-Projekts "Euroregionales interkulturelles Kommunikationsforum" in deutscher und tschechischer Sprache in gedruckter und elektronischer Form.	BvDU in der Tschech. Republik e.V. Chemnitz	LK SSW, Chemnitz, LH DD	22. Sep 03	30. Jun 04	16.573,60	11.573,60	10.416,24	20.08.03	3.195,52	7.220,72
16	EEL 50071	FIT - für die EU - Osterweiterung	Hoffnung - Chancen - Risiken Sächsisches-tschechisches-Wirtschaftsforum	Lions-Hilfe e.V. Liebstadt	LK SSW, LK MEI, LH DD, LK Kamenz	1. Okt 03	31. Dez 03	20.220,00	20.220,00	7.000,00	31.07.03	7.000,00	
17	EEL 50072	Tschechien und Europa	Analyse des Standes der Beitrittsverhandlungen, Ziele und neue Wege im Rahmen einer öffentlichen Veranstaltung mit Vertretern des Außenministeriums der Tschechischen Republik, des Europaparlaments und der Sächsischen Staatsregierung als Höhepunkt einer Gesprächsreihe	Bildungswerk für Kommunalpolitik Sachsen e.V. Hoyerswerda	LK SSW	4. Jul 03	31. Dez 03	17.480,00	17.480,00	12.236,00	31.07.03	12.236,00	
18	EEL 50073	Grenzüberschreitendes Austauschforum zur Integration schwerbehinderten Menschen	Vorhanden Strukturen und Aktivitäten bei der Integration schwerbehinderter Menschen werden analysiert und verglichen. Gemeinsame Workshops sollen die Zusammenarbeit vertiefen, zum Erfahrungsaustausch anregen und nachhaltige zukünftige grenzüberschreitende Projekte initiieren.	Fortbildungsakademie der Wirtschaft (FAW) gGmbH, Akademie Dresden	LK SSW	1. Sep 03	31. Mai 04	16.366,00	16.366,00	14.729,00	31.07.03	4.203,00	10.526,00

19	EEL 50074	Diskussionsplattform "Arbeits-situationen im Dreiländereck"	Schaffung einer Diskussionsplattform für alle Interessierten aus Wirtschaft, Wissenschaft, aus Institutionen und Politik im Dreiländereck zum Thema "Arbeit und Entwicklung der Arbeitsgesellschaft"	TU Dresden, Fakultät Maschinenwesen, CIMTT, Forschungs-Qualifizierungsmodell	Erzgebirgskreis, LK WK, LK SSW, LK LÖ, LH DD, Görlitz	1. Sep 03	31. Aug 04	16.212,00	16.212,00	11.348,40	31.07.03	5.674,20	5.674,20
20	EEL 50075	Fortbildungsveranstaltung für leitende Mitarbeiter zur Problematik des ESF	Im Hinblick auf den EU-Beitritt Vorbereitung und Durchführung von Seminaren in Sachsen, auf konkrete Anforderung einer Verwaltungseinheit aus Liberec/Tschechien, zu Fragen des ESF unter den Bedingungen der Mitgliedschaft in der Europäischen Union	IBUS e.V. Gesellschaft für Bildung - Arbeit - Consulting, Fabrikstraße 16 , 01662 Meißen	LK MEI	22. Sep 03	31. Dez 03	7.647,20	7.647,20	6.800,00	31.07.03	2.266,00	4.534,00
21	EEL 50076	Lebenskunst - diesseits und jenseits der Grenze	Lebenskunst soll zum Thema eines grenzüberschreitenden Dialogs werden. Der Kontakt mit deutschen und tschechischen Lebensgemeinschaften soll die Teilnehmenden zur Auseinandersetzung mit den persönlichen Lebenswegen und Lebenszielen anregen.	Evangelische Erwachsenenbildung Sachsen, Barlachstraße 3, 01219 Dresden	LK Bautzen, LH DD	9. Jul 03	31. Dez 03	6.610,00	5.970,00	4.477,50	31.07.03	4.477,50	
22	EEL 50077	Ausstellung "Grenzüberschreitende Entwicklungskonzeption Umgebendelandschaft und ihre Umsetzung"	Zum Tag der Sachsen )05.-07.09.2003) wird eine Ausstellung (zweisprachig) erarbeitet, die Ergebnisse der Kooperation "Sächsisch-Böhmische Umgebendelandschaft" darstellt und als Wanderausstellung im Grenzgebiet für Stärkung der Kooperation und Nutzung sich ergebender Synergieeffekte wirbt.	Stadt Sebnitz	LK SSW	15. Jul 03	31. Aug 03	15.404,80	15.404,80	10.783,36	31.07.03	10.783,36	

23	EEL 50078	Tag der Sachsen 2003: grenzüberschreitende Bahnen verbinden Oberlausitz und Sächsische Schweiz.	Zum Stadtfest in Dolní Poustevna und dem gleichzeitig stattfindenden tag der Sachsen in Sebnitz sollen am 6. Und 7.9.2003 Sonderzüge aus Görlitz und Zittau nach Dolní Poustevna verkehren und für ein nachhaltiges Verkehrs-, Tourismus- und Wirtschaftskonzept werben.	Stadt Sebnitz	LK SSW	15. Jul 03	30. Sep 03	19.330,00	14.150,00	12.735,00	31.07.03	12.735,00	
24	EEL 50079	Seminar Ausbildung und Kommunikation zwischen Mensch und Pferd - Schritte der gewaltfreien Ausbildung des Wanderreitpferdes auf Grundlage der natürlichen Verhaltensweisen	Inhalt ist die Befähigung zum gewaltfreien Ausbilden unter Ausnutzung natürlicher Verhaltensweisen des Pferdes, Arbeiten mit Problempferden, Planung und Durchführung von Wanderritten im sächsisch-böhmischen Grenzgebiet, Erfahrungsaustausch.	Herr F. Domke, Hermsdorf	LK WK	15. Jul 03	15. Okt 03	7.261,60	5.161,60	4.645,00	31.07.03	4.645,00	
25	EEL 50080	Kennenl. u. künftige Zusammenarb. d. Blasmusikkapelle Bilina u. d. Schallmeienkapelle Rehef.-Zaunh.	Grenzüberschreitende Kooperation u. Identifikation m. d. Ziel einer dauerhaften Zusammenarbeit beider Kapellen und gemeinsamer Auftritte in beiden Orten; in beiden Staaten	Förderung sozialer Projekte im Osterzgebirge e. V. Altenberg	LK WK	15. Jul 03	28. Sep 03	7.484,90	7.124,90	4.987,43	31.07.03	4.987,43	
26	EEL 50081	Grenzüberschreitender Mountainbike-Marathon MAD-EAST-CHALLENGE	1. Grenzüberschreitender Mountain-Bike Marathon-Wettkampf für ca. 500 Teilnehmer im Grenzraum Altenberg/Geising - Krupka/Dubi	Sächsischer Sportverein Altenberg e.V.	LK WK	15. Sep 03	15. Jun 04	28.900,00	19.900,00	15.000,00	08.10.03	3.900,00	11.100,00



27	EEL 50082	Geschichte erleben, Gegenwart entdecken, Zukunft meistern	Tschechische und deutsche Jugendliche werden in einer Ferienfreizeit eine Reise durch die deutsch-böhmische Geschichte unternehmen und durch gemeinsamen Aktionen und Erlebnisse Wissenswertes über Sebnitz und die Sächsische Schweiz erfahren	Kinder- und Erholungszentrum Sebnitz e.V.	LK SSW	15. Aug 03	23. Aug 03	9.409,00	9.409,00	5.230,10	31.07.03	5.230,10	
28	EEL 50084	Entwicklung von touristischen Touren in der Region sächsisches/böhmisches Erzgebirge	Aufbereitung aller bedeutsamen touristischen Angebote der Regionen Ost-Erzgebirge, Sächsische Schweiz, Nordböhmen, zu interessanten Halbtages- und Tagestouren	Fremdenverkehrsgesellschaft Östliches Erzgebirge e.V. Dippoldiswalde	LK WK, LK SSW	20. Sep 03	19. Sep 04	16.300,00	16.300,00	14.670,00	20.08.03	13.500,00	1.170,00
29	EEL 50085	Deutsch-tschechische grenzüberschreitende Projektauswertung	Untersuchungen und Expertentreffen - Verallgemeinerung von Erfahrungen aus fünf durchgeführten deutsch-tschechischen Weiterbildungsmaßnahmen mit integriertem Praktikum in der nordböhmischen Euroregion unter Einbeziehung der tschechischen und deutschen Arbeitsverwaltungen und KMU	taylorix institut für berufliche Bildung e.V., Bütttenstraße 4, 0858 Zwickau	LK WK, LK SSW, Stadt Zwickau	1. Okt 03	30. Sep 04	18.530,00	18.230,00	12.971,00	20.08.03		12.971,00
30	EEL 50086	Erstellung eines Radwanderführers "Radwandern zwischen Sandstein und Lausitzer Granit und Tollsteiner Herrschaftsgebiet	Schaffung einer Informationsbroschüre über Radwandern im gemeinsamen Grenzraum Sebnitz/ Kirnitzschtal, Neustadt/Hohwald, Stolpen, Hohnstein und Tollsteiner Gebiet in Nordböhmen	Wirtschaftsinitiative „Sächsische Schweiz“ e.V. Herr Grützner Markt 101844 Neustadt in Sachsen	LK SSW	20. Aug 03	31. Dez 03	20.000,00	10.000,00	15.000,00	20.08.03	11.250,00	3.750,00
31	EEL 50087	4. Deutsch-Tschechisches Künstlersymposium	6 Künstler aus dem Weißeritzkreis, aus dem Landkreis Sächsische Schweiz und aus Tschechien arbeiten 4 Wochen gemeinsam am und um das Schloss Lauenstein. Es entstehen Kunstwerke aus sächsischem Sandstein.	Zweckverband Kulturraum "Sächsische Schweiz/Osterzgebirge" Dippoldiswalde	LK WK	30. Aug 03	26. Okt 03	20.074,00	11.074,00	3.000,00	20.08.03	3.000,00	

32	EEL 50088	Deutsch-Tschechische Bildungskoooperation zwischen Glashütte und Teplice	Deutsch-Tschechische Begegnungsseminare und Zusammenarbeit von Lehrern und Schülern der Partnerschulen BGGSS Glashütte und der Stredni Zdravotnicka skola & Vyssi zdravotnicky skola Teplice, Vergleich, Abstimmung der Ergotherapieausbildung, Perspektive der europäischen Intergration	Bildungsgesellschaft für Gesundheits- und Sozialberufe gGmbH, Bildungsstätte Glashütte	LK WK	1. Okt 03	30. Sep 04	14.515,24	14.515,24	13.063,00	20.08.03	1.306,00	11.757,00
33	EEL 50091	Entwicklungsprozesse und - probleme im sächsisch- böhmischen Grenzraum	Erfassung von Potenzialen und Entwicklungsproblemen; Aussagen über die grenzüberschreitende Zusammenarbeit in den Grenzkreisen der Euroregion Elbe/Labe aus der Sicht der Bewohner (Befragung)	TU Dresden, Institut für Geographie, Lehrstuhl Wirtschafts- u. Sozialgeographie Ost- u. Südeuropa; raumordnung	LK SSW, LK WK	1. Okt 03	30. Sep 04	9.350,00	9.350,00	8.415,00	20.08.03	3.015,00	5.400,00
34	EEL 50092	1. Sächsisch-tschechische Forsttage im Weißeritzpark Freital	Organisation, Durchführung, Darstellung, Dokumentation und Informationsveranstaltung der sächsisch- tschechischen Forstarbeit- und Pflege beiderseits der Grenzregion Elbe/Labe, Zusammenarbeit der Forstbetriebe und Leistungsträger, Entwicklung regionaler und überregionaler Holzkreisläufe, Kultur	Arbeitskreis Wirtschaftsförderung Freital e.V., Hainsberger Str. 1, 01705 Freital	LK WK	22. Sep 03	30. Okt 03	17.540,00	17.540,00	14.900,00	20.08.03	14.900,00	
35	EEL 50093	Kommunalpolitisches Forum Euroregion Elbe/Labe: Gemeinsam in die Zukunft - Neue Horizonte eröffnen	Die Veranstaltung soll dem überregionalen Austausch von Erfahrungen der Euroregionen zur Weiterentwicklung der grenzüberschreitenden Kooperation in der Euroregion Elbe/Labe dienen. Zielgruppe sind deutsche und tschechische Multiplikatoren in der Euroregion Elbe/Labe.	Konrad-Adenauer-Stiftung e.V. Sankt Augustin	LK MEI, LH DD, LK WK, LK SSW	22. Sep 03	15. Nov 03	21.795,00	21.795,00	15.000,00	20.08.03	15.000,00	

36	EEL 50094	Strömungen 2003 - Deutsch-tschechische Kulturwerkstatt	Deutsch-Tschechische Künstlerwerkstatt - Unter dem Motto "Entführung Europas" werden Künstler aus Tschechien und Deutschland acht Tage lang in Dresden gemeinsam künstlerisch arbeiten und dabei Erfahrungen und Ideen austauschen und kreativ umsetzen.	facette e.V., Ammonstraße 35, 01067 Dresden	LH DD, LK WK	1. Okt 03	30. Dez 03	7.226,00	7.026,00	1.457,00	20.08.03	1.000,00	457,00
37	EEL 50096	Unternehmenskultur mit den tschechischen Nachbarn erfolgreich gestalten - Beiträge zur interkulturellen Kommunikation und Kooperation	Es handelt sich um eine Sammlung von Kernvorträgen der Veranstaltungsreihe "Firmenkultur" des Goethe-Instituts Prag in deutscher und tschechischer Sprache in gedruckter und elektronischer Form.	BvDU in der Tschech. Republik e.V. Chemnitz	LK SSW, Chemnitz, LH DD	22. Sep 03	30. Jun 04	16.573,60	11.573,60	10.416,24	20.08.03	3.195,52	7.220,72
38	EEL 50101	Transcult - Festival	Moderne Jugendkulturen präsentieren sich dem Publikum des anderen Landes und sorgen somit für Toleranz, Aufmerksamkeit und Verständigung.	Transnationale Kunstinitiative e.V. Dresden	LH DD	1. Sep 03	30. Nov 03	25.231,00	19.941,00	15.000,00	20.08.03	15.000,00	
									Gesamt:	396.484,24		286.427,95	110.056,29

## Bestätigte Projekte PHARE - CBC 2003

Lfd.-Nr.	Reg.-Nr.	Antragsteller	Projekttitel	Fördersumme in EUR	Anteil in %
1	LA/039	Ústecký kraj	Vorbereitung eines gemeinsamen grenzüberschreitenden Bildungssystems und der Zusammenarbeit von Bildungsorganisationen im Gebiet der EEL	15 629,40	90,00
2	LA/002	SOŠ a SOU obchodu a služeb, příspě. org. Ústí n.L.	Reiseverkehr und Gastronomie in der Euroregion Labe	17 963,00	90,00
3	LA/040	Statutární město Ústí nad Labem	Förderung von Humanressourcen der Stadt Ústí nad Labem ausgerichtet auf die effektive Lösung von Umweltproblemen der Stadt und Gewinnung von Finanzmitteln aus den Strukturfonds	15 895,00	60,63
4	LA/041	Centrum komunitní práce, o.s. Ústí n.L.	PROMA- Stärkung des nichtinvestiven Sektors bei der grenzüberschreitenden Zusammenarbeit durch die Form der Projektbildung und -managements	22 868,00	87,25
5	LA/060	Nadace Historické a kulturní dědictví regionu města Budyně n.O.	Festival der Kinderchöre Budyňer Krokodil	6 800,00	85,00
6	LA/049	Občanské sdružení JURTA Děčín	Integration über die Grenzen	24 424,00	77,97
7	LA/024	OHK Děčín	Investitionsmöglichkeiten in der Děčín Region	3 180,00	89,80
8	LA/010	Jezdecké sdružení LIKOLI, o.s. Litoměřice	<b>Touristischer Reiterwanderweg im Elbtal</b>	14 805,00	89,70
9	LA/027	OHK Děčín	<b>Übernachtung – und Gastronomieführer in der Region Děčín</b>	4 478,00	89,79
10	LA/053	ZOO Děčín	<b>Tiere den Menschen</b>	29 501,00	75,50
11	LA/029	OHK Ústí n. L.	<b>Grenzüberschreitendes deutsch-tschechisches Informationsportal</b>	8.456,60	41,20
			<b>Gesamt</b>	164.000,00	

## Bestätigte Projekte REGIONENARBEIT 2003

Ifd. Nr.	Antragsteller	Zwendungszweck	Projekttermin	zuwendungs-fähige Gesamt-ausgaben in €	bewilligte Zuwendung
1	Freundeskreis Kurort Oberbärenburg e.V.	Tschechisch-deutsche Trainingsläufe für Schlittenhundegespanne	11.-12.10.2003	1.234,95	900,00
2	Förderverein des Pestalozzi-Gymnasium Heidenau e.V.	Grenzüberschreitende Schülerbegegnung	4.-7.2.2003	2.680,00	2.000,00
3	Volkssolidarität Dresden e.V.	Internationale Konferenz zur älteren Generation in der Euroregion Elbe/Labe und die Anforderungen an die Arbeit der sozialen Wohlfahrtsverbände	26.-27.4.2003	2.335,00	1.500,00
4	Verband Sächsischer Bildungsinstitute e.V., Regionale Geschäftsstelle Dresden, Könnertstraße 33, 01067 Dresden	Internationaler Workshop zur beruflichen Bildung und Beschäftigung zwischen deutschen und tschechischen Bildungseinrichtungen und Klein- und Mittelständigen Unternehmen (KMU) in der Euroregion Elbe/Labe	6.3.2003	2.993,00	2.300,00
5	Esperanto Verein "Sächsische Schweiz" e.V., Pirna	Internationales Frühlingsfest	26.-27.4.2003	2.722,00	1.100,00
6	Förderverein der F.-A.-W.-Diesterweg Grundschule Pirna e.V.	Begegnung deutscher und tschechischer Schüler in Papstdorf	14.-16.4.2003	1.992,00	1.500,00
7	Sächsischer Bergsteigerbund e.V. /OG Neustadt	25. Neustädter Sportwanderung / 13. Internationaler Wandertag verbunden mit dem Treffen der Vereine SBB e.V./OG Neustadt, KČT Krásná Lípa und PTMS Luban (Polen)	17.-18.5.2003	2.550,00	1.900,00
8	Stadtverwaltung Pirna	Markt der Kulturen	10.5.2003	8.320,00	5.000,00
9	Modellflugclub Rossendorf e.V., Bautzner Landstraße 26, 01454 Radeberg	Deutsch-tschechischer Jugendaustausch auf dem Gebiet des Raketen- und Flugmodellbaus	19./20. April und 17/18. Mai 2003	1.780,00	1.340,00
10	Pirnaer Numismatischer Verein	Besuch der Tschechischen Numismatischer Gesellschaft Gruppe Děčín bei der Sächsischen Numismatischer Gesellschaft "Pirnaer Numismatischer Verein"	26. Apr. 03	400,00	260,00
11	LH Dresden - Büro der Ausländerbeauftragten	Internationales Fußballturnier mit Mannschaften aus Ústí n.L. (CZ), Zgorzelec (PL) und 2 Mannschaften aus Dresden	3. Mai. 03	1.700,00	1.100,00
12	Sächsischer Hafen- und Verkehrsverein e.V. Dresden	Präsentation einer grenzüberschreitenden Binnenschiffscontainerlinie	6. Mai. 03	2.320,00	1.750,00
13	Private Berufsfachschule IFB Pirna	Workshop zum Aufbau von grenzüberschreitender Zusammenarbeit "Perspektiven grenzüberschreitender Kooperation im Berufsbildungs- und Beschäftigungssektor"	12. Jun. 03	609	400,00

14	Carl-Maria-von-Weber- Chor Post/Telekom Dresden e.V.	Chortreffen und böhmisch-sächsisches Chorkonzert	25. Okt. 03	2032	1.300,00
15	Bildungswerk Sächsischen Wirtschaft e.V. Dresden	Projekt zur Vermittlung von Erfahrungen bei der Nutzung des Europäischen Sozialfonds in Sachsen für tschechische Führungskräfte aus Regional- und Arbeitsverwaltungen in der Euroregion Elbe/Labe	01.7. - 31.10.2003	2500	0,00
17	Freundeskreis Kurort Oberbärenburg e.V.	Deutsch-tschechischer Musiksommerstag, Auftritt von Musikschulen des Weißeritzkreises und aus Teplice	24.08.2003	760,60	510,00
18	Ev.-Luth. Kirchgemeinde Rosenthal	Ein böhmisches Dorf wird sächsisch - 500 Jahre Rosenthal zu Sachsen	13.-14.9.2003	614,60	490,00
19	Evangelische Erwachsenenbildung Sachsen Dresden	Lernen im Kontakt - Focusing Workshop	01.06.2003	3.347,00	2.000,00
20	Herbert-Wehner- Bildungswerk e.V. Dresden	Deutsch-tschechisches Bürgerntreffen der Euroregion Elbe/Labe in Teplice und Chlumec	27.09.2003	1.490,00	1.150,00
21	Gemeinnützige Bildungsgesellschaft für Gesundheits- und Sozialberufe mbH, Dresden	Herstellen grenzüberschreitender Kontakte im Sozialbereich der Euroregion Elbe/Labe	10.12.2003	1.644,13	1.315,30
GESAMT:				44.024,28	27.815,30



EUROREGION  ELBE/LABE









